

LINIE TECHNOLOGICZNE DO METALIZACJI CIĄGŁEJ PRĘTÓW I PROFILI ZIMNOGIĘTYCH



Główne cechy metalizacji ciągłej:

- zwiększenie wydajności produkcji w stosunku do tradycyjnych metod
- krótki czas kontaktu wyrobu z kąpielą metalizacyjną
- znaczne ograniczenie odpadów, w tym twardego cynku i popiołu
- niewielkie wymiary wanny cynkowniczej
- możliwość stosowania różnych kąpeli metalizacyjnych
- możliwość kontrolowania grubości warstwy zewnętrznej
- dla prętów zbrojeniowych brak występowania zjawiska LMAC (Liquid Metal Assisted Cracking)
- uniwersalność technologii w odniesieniu do asortymentu



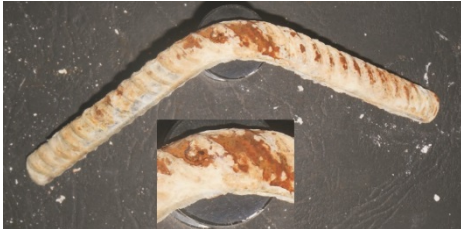
Główne cechy powłoki uzyskanej w wyniku metalizacji ciągłej:

- możliwość wytwarzania powłok nie tylko cynkowych, ale także cynkowo-aluminiowych i aluminiowych
- niewielki rozrost kruchych faz międzymetalicznych
- cienka warstwa dyfuzyjna
- większy udział plastycznej warstwy zewnętrznej
- dla prętów zbrojeniowych





Powłoka Zn po 1000 h w komorze solnej



Powłoka Zn po 720 h w komorze solnej



Powłoka Al po 1000 h w komorze solnej



Powłoka Al po 720 h w komorze solnej

Innowacyjne cechy produktu:

- wytwarzanie powłok innych niż cynkowe tj. cynkowo-aluminiowych, aluminiowych
- możliwość zwiększenia odporności powłoki na korozję 2-4 razy w stosunku do tradycyjnych powłok cynkowych
- możliwość wykonania przeróbki plastycznej materiałów bez uszkodzenia powłoki metalizacyjnej
- prowadzenie procesu metalizacji w linii ciągłej z jednostronnym pokrywaniem wyrobów (profile zamknięte)
- zastosowania procesu metalizacji dla różnego rodzaju asortymentu (rury, pręty zbrojeniowe, profile zamknięte)
- Możliwość kształtowania ochronnej powłoki metalicznej z prędkością równą prędkości kształtowania wyrobu, przez co linia do metalizacji może stanowić przedłużenie linii produkcyjnej asortymentu stalowego
- kształtowanie powłoki o cienkiej warstwie dyfuzyjnej kruchych faz międzymetalicznych i precyzyjne regulowanie grubości warstwy

REMIX S.A. oferuje zaprojektowanie, wykonanie, montaż i uruchomienie kompletnych linii technologicznych do metalizacji ciągłej zgodnie z opracowaną technologią. Szczegóły techniczne dostosowane zostają do indywidualnych wymagań klienta, zależnie od asortymentu dedykowanego do nakładania powłoki ochronnej.

kontakt

office@remixsa.pl

+46 68 47 55 400

